

# Válvulas de flotador para tubería de perforación





## DRILLMAX®

**Actuación.**

**Fiabilidad.**

**Disponibilidad.**

Drillmax es un fabricante líder de válvulas de flotador para tuberías de perforación, válvulas de compuerta y válvulas de alivio de corte. Desde 1996, la empresa ha crecido orgánicamente, a través del compromiso de producir productos de calidad.

y ofrecer rendimiento, confiabilidad y disponibilidad a los clientes de las industrias de petróleo y gas, pozos de agua y perforación con aire.

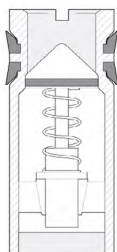
## Drillmax Válvulas de flotador para tubería de perforación

Drillmax fabrica una línea extensa y superior de válvulas de flotador de estilo de émbolo y de aleta. Todas las válvulas tienen jaulas de servicio pesado y están recubiertas de Xylan®, lo que brinda protección adicional contra la erosión y la corrosión, y nuestras jaulas de servicio pesado son estándar para todos los tamaños. Las válvulas y la mayoría de las piezas son intercambiables con Baker® / Forum y están disponibles para servicio estándar, de alta temperatura y H2 / S.

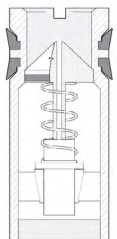
### Tamaños de la válvula de flotador de la tubería de perforación

Válvula de flotador Drillmax Modelo Fand Tamaños FA	
1R	4R
1F2R	4F
2F3R	5R
3F	5F6R
3½ IF	6F

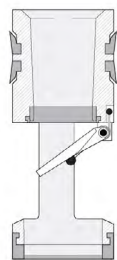
Válvula de flotador Drillmax Modelo G, GA, GC, GCA y Tamaños GS	
1F2R	4F
2F3R	4F GS*
3F	5R
3½ IF	5F6R
4R	



**Las válvulas de flotador modelo F tipo émbolo** son económicas y duraderas y permiten un flujo de fluido constante durante la perforación, pero proporcionan un cierre instantáneo si el flujo se invierte. El émbolo detiene el reflujo cuando se rompen las conexiones y mantiene los recortes fuera de la sarta de perforación para ayudar a evitar que las brocas se atasquen.

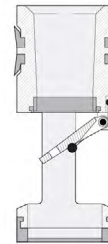


**Las válvulas de flotador de tipo émbolo con puerto modelo FA** son similares al modelo F, excepto que el émbolo tiene puerto. Esto permite el llenado parcial automático de la sarta de perforación al entrar en el pozo y facilita las lecturas de presión diferencial.

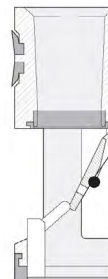


**Las válvulas de flotador modelo G de flujo completo tipo aleta** ofrecen flujo sin obstrucciones a través de la válvula abierta pero se cierran rápidamente para detener cualquier reflujo para ayudar al sistema de control de presión del pozo y proteger la broca para que no se obstruya con cortes. El modelo G cuenta con una aleta de fundición de inversión que es de apertura rápida, lo que permite un flujo total a través de la válvula. Se abre completamente cuando la tubería se levanta del pozo, evitando que el lodo de perforación se libere al piso de la plataforma suelo.

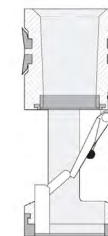
**Las válvulas de flotador tipo aleta con puerto de flujo completo modelo GA con orificio de carburo** son idénticas al modelo G excepto por un pequeño puerto (orificio) en la aleta. Este puerto facilita la capacidad de lecturas de presión diferencial en la superficie y permite el llenado automático parcial de la tubería de perforación durante el rodaje.



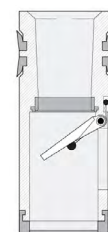
**El modelo GC tipo aleta de flujo total con válvula de flotador de llenado automático** es idéntico al modelo G pero con una función de llenado automático al entrar en el pozo. Un brazo de control mantiene la aleta abierta durante el rodaje, lo que permite que la tubería se llene desde la parte inferior. Esto ahorra un tiempo valioso y ayuda a prevenir los aumentos repentinos de presión que podrían causar daños en la formación. Al igual que la G, la válvula se abre completamente cuando se levanta la tubería, lo que evita los riesgos ambientales y de seguridad asociados con tener barro en el piso de la plataforma. La válvula puede funcionar con la opción de llenado automático o en la posición cerrada.



**Las válvulas de flotador de orificio de carburo y llenado automático modelo GCA tipo aleta con puerto de flujo completo** son idénticas al modelo GA, pero agrega una función de llenado automático que permite el llenado automático de la tubería de perforación desde el fondo y la medición de presiones diferenciales desde la superficie cuando sea necesario.



**Modelo GS\* Tipo de aleta de flujo total** válvulas de flotador están diseñados para un rendimiento óptimo para aplicaciones que requieren alto flujo y resistencia a la erosión. Hecho de acero de aleación templado para aplicaciones de H2S, el diseño GS reduce el desgaste del pasador y el resorte de la aleta. El GS también permite la capacidad de "apilar dos veces" dos válvulas de flotador GS.



\* El modelo GS está disponible en tamaño 4F corto, comuníquese con Drillmax para otros tamaños.

# Drillmax Válvulas de flotador para tubería de perforación

## NÚMERO DE PIEZA Y TABLA DEL KIT DE REPARACIÓN - Estándar

DE REPARACIÓN - Estándar

Modelo F Tipo de émbolo Estándar							
Tamaño	Marca	Válvula de flotación		Kit de reparación de caucho		Kit de reparación de metales	
		Número de pieza	PESO (libras)	Numero de pieza	PESO (libras)	Numero de pieza	PESO (libras)
1R	<b>Drillmax®</b>	<b>1310200</b>	1.5	<b>0120200</b>	0.5	<b>9290800</b>	1.0
	Baker/Forum	480131200		016012200		015929800	
1F2R	<b>Drillmax®</b>	<b>1310422</b>	1.5	<b>0120300</b>	0.7	<b>0110300</b>	2.0
	Baker/Forum	480131422		016012300		016011300	
2F3R	<b>Drillmax®</b>	<b>1320432</b>	2.5	<b>0120400</b>	0.8	<b>0110400</b>	2.0
	Baker/Forum	480132432		016012400		016011400	
3F	<b>Drillmax®</b>	<b>1330400</b>	5.0	<b>0120500</b>	1.0	<b>0110500</b>	2.0
	Baker/Forum	480133400		016012500		016011500	
3½ IF	<b>Drillmax®</b>	<b>1330600</b>	6.0	<b>0120600</b>	1.0	<b>0110500</b>	2.0
	Baker/Forum	480133600		016012600		016011500	
4R	<b>Drillmax®</b>	<b>1340200</b>	7.0	<b>0120700</b>	1.0	<b>0110700</b>	2.0
	Baker/Forum	480134200		016012700		016011700	
4F	<b>Drillmax®</b>	<b>1340400</b>	10.0	<b>0120800</b>	1.0	<b>0110800</b>	3.0
	Baker/Forum	480134400		016012800		016011800	
5R	<b>Drillmax®</b>	<b>1350200</b>	9.5	<b>0120900</b>	1.0	<b>0110900</b>	4.0
	Baker/Forum	480135200		016012900		016011900	
5F6R	<b>Drillmax®</b>	<b>1350462</b>	19.0	<b>0130000</b>	1.1	<b>0120000</b>	5.0
	Baker/Forum	480135462		016013000		016012000	
6F	<b>Drillmax®</b>	<b>1360400</b>	28.0	<b>0130100</b>	2.0	<b>0120100</b>	8.0
	Baker/Forum	480136400		016013100		016012100	

Modelo FA Tipo de émbolo con puerto Estándar							
Tamaño	Marca	Válvula de flotación		Kit de reparación de caucho		Kit de reparación de metales	
		Número de pieza	PESO (libras)	Numero de pieza	PESO (libras)	Numero de pieza	PESO (libras)
1R	<b>Drillmax®</b>	<b>1210200</b>	1.5	<b>0120200</b>	0.5	<b>9290805</b>	1.0
	Baker/Forum	480121200		016012205		015929805	
1F2R	<b>Drillmax®</b>	<b>1210422</b>	1.5	<b>0120300</b>	0.7	<b>0110305</b>	2.0
	Baker/Forum	480121422		016012305		016011305	
2F3R	<b>Drillmax®</b>	<b>1220432</b>	2.5	<b>0120400</b>	0.8	<b>0110405</b>	2.0
	Baker/Forum	480122432		016012405		016011405	
3F	<b>Drillmax®</b>	<b>1230400</b>	5.0	<b>0120500</b>	1.0	<b>0110505</b>	2.0
	Baker/Forum	480123400		016012505		016011505	
3½ IF	<b>Drillmax®</b>	<b>1230600</b>	6.0	<b>0120600</b>	1.0	<b>0110505</b>	2.0
	Baker/Forum	480123600		016012605		016011505	
4R	<b>Drillmax®</b>	<b>1240200</b>	7.0	<b>0120700</b>	1.0	<b>0110705</b>	2.0
	Baker/Forum	480124200		016012705		016011705	
4F	<b>Drillmax®</b>	<b>1240400</b>	10.0	<b>0120800</b>	1.0	<b>0110805</b>	3.0
	Baker/Forum	480124400		016012805		016011805	
5R	<b>Drillmax®</b>	<b>1250200</b>	9.5	<b>0120900</b>	1.0	<b>0110905</b>	4.0
	Baker/Forum	480125200		016012905		016011905	
5F6R	<b>Drillmax®</b>	<b>1250462</b>	19.0	<b>0130000</b>	1.1	<b>0120005</b>	5.0
	Baker/Forum	480125462		016013005		016012005	
6F	<b>Drillmax®</b>	<b>1260400</b>	28.0	<b>0130100</b>	2.0	<b>0120105</b>	8.0
	Baker/Forum	480126400		016013105		016012105	

Modelo G Tipo de aleta de flujo total Estándar							
Tamaño	Marca	Válvula de flotación		Kit de reparación de caucho		Kit de reparación de metales	
		Número de pieza	PESO (libras)	Numero de pieza	PESO (libras)	Numero de pieza	PESO (libras)
1F2R	<b>Drillmax®</b>	<b>1510422</b>	2.0	<b>*9880300</b>	0.5	<b>*9880400</b>	0.7
	Baker/Forum	480151422		051988300		051988400	
2F3R	<b>Drillmax®</b>	<b>1520432</b>	3.5	<b>0130800</b>	0.6	<b>0130200</b>	0.8
	Baker/Forum	480152432		016013800		016013200	
3F	<b>Drillmax®</b>	<b>1530400</b>	5.0	<b>0130900</b>	1.0	<b>0130300</b>	1.0
	Baker/Forum	480153400		016013900		016013300	
3½ IF	<b>Drillmax®</b>	<b>1530600</b>	6.0	<b>^9820000</b>	1.0	<b>0700200</b>	1.0
	Baker/Forum	480153600		051982000		052070200	
4R	<b>Drillmax®</b>	<b>1540200</b>	7.0	<b>0140000</b>	1.5	<b>0130400</b>	1.1
	Baker/Forum	480154200		016014000		016013400	
4F	<b>Drillmax®</b>	<b>1540400</b>	8.0	<b>0140100</b>	1.6	<b>0130500</b>	1.4
	Baker/Forum	480154400		016014100		016013500	
5R	<b>Drillmax®</b>	<b>1550200</b>	9.0	<b>0140200</b>	1.6	<b>0130600</b>	1.6
	Baker/Forum	480155200		016014200		016013600	
5F6R	<b>Drillmax®</b>	<b>1550462</b>	18.0	<b>0140300</b>	2.0	<b>0130700</b>	1.8
	Baker/Forum	480155462		016014300		016013700	

\* Los juegos de hule tipo aleta 1F2R no tienen anillos de retención de sello y tienen juntas tóricas en lugar de sellos de válvula.

♦ Los juegos de metal tipo aleta 1F2R no tienen anillos de retención del sello.

^ Este kit es para usar en válvulas de flotador Drillmax.

Modelo GA Tipo de aleta con puerto de flujo completo con orificio de carburo estándar							
Tamaño	Marca	Válvula de flotación		Kit de reparación de caucho		Kit de reparación de metales	
		Número de pieza	PESO (libras)	Numero de pieza	PESO (libras)	Numero de pieza	PESO (libras)
1F2R	<b>Drillmax®</b>	<b>1620422</b>	2.0	<b>*9880300</b>	0.5	<b>*0700800</b>	0.8
	Baker/Forum	480161422		051988300		051988400	
2F3R	<b>Drillmax®</b>	<b>1620432</b>	3.5	<b>0130800</b>	0.6	<b>1350000</b>	0.8
	Baker/Forum	480162432		016013800		017135000	
3F	<b>Drillmax®</b>	<b>1630400</b>	5.0	<b>0130900</b>	1.0	<b>1360700</b>	1.0
	Baker/Forum	480163400		016013900		017136700	
3½ IF	<b>Drillmax®</b>	<b>1630600</b>	6.0	<b>^9820000</b>	1.0	<b>0750500</b>	1.0
	Baker/Forum	480163600		051982000		052075500	
4R	<b>Drillmax®</b>	<b>1640200</b>	7.0	<b>0140000</b>	1.5	<b>1160000</b>	1.1
	Baker/Forum	480164200		016014000		017116000	
4F	<b>Drillmax®</b>	<b>1640400</b>	8.0	<b>0140100</b>	1.6	<b>1360800</b>	1.4
	Baker/Forum	480164400		016014100		017136800	
5R	<b>Drillmax®</b>	<b>1650200</b>	9.0	<b>0140200</b>	1.6	<b>1360900</b>	1.6
	Baker/Forum	480165200		016014200		017136900	
5F6R	<b>Drillmax®</b>	<b>1650462</b>	18.0	<b>0140300</b>	2.0	<b>1360200</b>	1.8
	Baker/Forum	480165462		016014300		017134200	

Modelo GC Tipo aleta de flujo total con estándar de llenado automático							
Tamaño	Marca	Válvula de flotación		Kit de reparación de caucho		Kit de reparación de metales	
		Número de pieza	PESO (libras)	Numero de pieza	PESO (libras)	Numero de pieza	PESO (libras)
2F3R	<b>Drillmax®</b>	<b>1920432</b>	3.5	<b>0130800</b>	0.6	<b>0130200</b>	0.8
	Baker/Forum	480192432		016013800		016013200	
3F	<b>Drillmax®</b>	<b>1930400</b>	5.0	<b>0130900</b>	1.0	<b>0130300</b>	1.0
	Baker/Forum	480193400		016013900		016013300	
3½ IF	<b>Drillmax®</b>	<b>1930600</b>	6.0	<b>^9820000</b>	1.0	<b>0700200</b>	1.0
	Baker/Forum	480193600		051982000		052070200	
4R	<b>Drillmax®</b>	<b>1940200</b>	7.0	<b>0140000</b>	1.5	<b>0130400</b>	1.1
	Baker/Forum	480194200		016014000		016013400	
4F	<b>Drillmax®</b>	<b>1940400</b>	8.0	<b>0140100</b>	1.6	<b>0130500</b>	1.4
	Baker/Forum	480194400		016014100		016013500	
5R	<b>Drillmax®</b>	<b>1950200</b>	9.0	<b>0140200</b>	1.6	<b>0130600</b>	1.6
	Baker/Forum	480195200		016014200		016013600	
5F6R	<b>Drillmax®</b>	<b>1950462</b>	18.0	<b>0140300</b>	2.0	<b>0130700</b>	1.8
	Baker/Forum	480195462		016014300		016013700	

Modelo GCA Tipo de aleta con puerto de flujo completo con llenado automático y orificio de carburo estándar							
Tamaño	Marca	Válvula de flotación		Kit de reparación de caucho		Kit de reparación de metales	
		Número de pieza	PESO (libras)	Numero de pieza	PESO (libras)	Numero de pieza	PESO (libras)
2F3R	<b>Drillmax®</b>	<b>1920433</b>	3.5	<b>0130800</b>	0.6	<b>1350000</b>	0.8
	Baker/Forum	480192433		016013800		017135000	
3F	<b>Drillmax®</b>	<b>1930401</b>	5.0	<b>0130900</b>	1.0	<b>1360700</b>	1.0
	Baker/Forum	480193401		016013900		017136700	
3½ IF	<b>Drillmax®</b>	<b>1930601</b>	6.0	<b>^9820000</b>	1.0	<b>0750500</b>	1.0
	Baker/Forum	480193601		051982000		052075500	
4R	<b>Drillmax®</b>	<b>1940201</b>	7.0	<b>0140000</b>	1.5	<b>1160000</b>	1.1
	Baker/Forum	480194201		016014000		017116000	
4F	<b>Drillmax®</b>	<b>1940401</b>	8.0	<b>0140100</b>	1.6	<b>1360800</b>	1.4
	Baker/Forum	480194401		016014100		017136800	
5R	<b>Drillmax®</b>	<b>1950201</b>	9.0	<b>0140200</b>	1.6	<b>1360900</b>	1.6
	Baker/Forum	480195201		016014200		017136900	
5F6R	<b>Drillmax®</b>	<b>1950463</b>	18.0	<b>0140300</b>	2.0	<b>1360200</b>	1.8
	Baker/Forum	480195463		016014300		017134200	

Modelo GS Tipo de aleta de flujo total Estándar							
Tamaño	Marca	Válvula de flotación		Kit de reparación de caucho		Kit de reparación de metales	
		Número de pieza	PESO (libras)	Numero de pieza	PESO (libras)	Numero de pieza	PESO (libras)
4F Short	<b>Drillmax®</b>	<b>6040400</b>	9.0	<b>0140100</b>	2.0	<b>0130500</b>	3.0
4F Short (with GA Flapper)	<b>Drillmax®</b>	<b>6640400</b>	9.0	<b>0140100</b>	2.0	<b>1360800</b>	3.0

\* Los juegos de caucho tipo aleta 1F2R no tienen anillos de retención de sello y tienen juntas tóricas en lugar de sellos de válvula.

♦ Los juegos de metal tipo aleta 1F2R no tienen anillos de retención del sello.

^ Este kit es para usar en válvulas de flotador Drillmax.

# Drillmax Válvulas de flotador para tubería de perforación

## NÚMERO DE PIEZA Y TABLA DE KIT DE REPARACIÓN

H2S / HT 300 HNBR / HSN

Modelo F Tipo de émbolo H2S / HT 300 HNBR / HSN							
Tamaño	Marca	Válvula de flotación		Kit de reparación de caucho		Kit de reparación de metales	
		Número de pieza	PESO (libras)	Numero de pieza	PESO (libras)	Numero de pieza	PESO (libras)
1R	<b>Drillmax®</b>	<b>3010200</b>	1.5	<b>0810701</b>	0.5	<b>0840901</b>	1.0
	Baker/Forum	480301200		071081701		071084901	
1F2R	<b>Drillmax®</b>	<b>3010422</b>	1.5	<b>0810801</b>	0.7	<b>0850001</b>	2.0
	Baker/Forum	480301422		071081801		071085001	
2F3R	<b>Drillmax®</b>	<b>3020432</b>	2.5	<b>0810901</b>	0.8	<b>0850101</b>	2.0
	Baker/Forum	480302432		071081901		071085101	
3F	<b>Drillmax®</b>	<b>3030400</b>	5.0	<b>0820001</b>	1.0	<b>0850201</b>	2.0
	Baker/Forum	480303400		071082001		071085201	
3½ IF	<b>Drillmax®</b>	<b>3030600</b>	6.0	<b>0820101</b>	1.0	<b>0850301</b>	2.0
	Baker/Forum	480303600		071082101		071085301	
4R	<b>Drillmax®</b>	<b>3040200</b>	7.0	<b>0820201</b>	1.0	<b>0850401</b>	2.0
	Baker/Forum	480304200		071082201		071085401	
4F	<b>Drillmax®</b>	<b>3040400</b>	10.0	<b>0820301</b>	1.0	<b>0850501</b>	3.0
	Baker/Forum	480304400		071082301		071085501	
5R	<b>Drillmax®</b>	<b>3050200</b>	9.5	<b>0820401</b>	1.0	<b>0850601</b>	4.0
	Baker/Forum	480305200		071082401		071085601	
5F6R	<b>Drillmax®</b>	<b>3050462</b>	19.0	<b>0820501</b>	1.1	<b>0850701</b>	5.0
	Baker/Forum	480305462		071082501		071085701	
6F	<b>Drillmax®</b>	<b>3060400</b>	28.0	<b>0820603</b>	2.0	<b>0850803</b>	8.0
	Baker/Forum	480306400		071082601		071085801	

Modelo FA Tipo de émbolo H2S / HT 300 HNBR / HSN							
Tamaño	Marca	Válvula de flotación		Kit de reparación de caucho		Kit de reparación de metales	
		Número de pieza	PESO (libras)	Numero de pieza	PESO (libras)	Numero de pieza	PESO (libras)
1R	<b>Drillmax®</b>	<b>3210200</b>	1.5	<b>0810701</b>	0.5	<b>0840905</b>	1.0
	Baker/Forum	480351200		071081705		071084905	
1F2R	<b>Drillmax®</b>	<b>3210422</b>	1.5	<b>0810801</b>	0.7	<b>0850005</b>	2.0
	Baker/Forum	480351422		071081805		071085005	
2F3R	<b>Drillmax®</b>	<b>3220432</b>	2.5	<b>0810901</b>	0.8	<b>0850105</b>	2.0
	Baker/Forum	480352432		071081905		071085105	
3F	<b>Drillmax®</b>	<b>3230400</b>	5.0	<b>0820001</b>	1.0	<b>0850205</b>	2.0
	Baker/Forum	480353400		071082005		071085205	
3½ IF	<b>Drillmax®</b>	<b>3230600</b>	6.0	<b>0820101</b>	1.0	<b>0850305</b>	2.0
	Baker/Forum	480353600		071082105		071085305	
4R	<b>Drillmax®</b>	<b>3240200</b>	7.0	<b>0820201</b>	1.0	<b>0850405</b>	2.0
	Baker/Forum	480354200		071082205		071085405	
4F	<b>Drillmax®</b>	<b>3240400</b>	10.0	<b>0820301</b>	1.0	<b>0850505</b>	3.0
	Baker/Forum	480354400		071082305		071085505	
5R	<b>Drillmax®</b>	<b>3250200</b>	9.5	<b>0820401</b>	1.0	<b>0850605</b>	4.0
	Baker/Forum	480355200		071082405		071085605	
5F6R	<b>Drillmax®</b>	<b>3250462</b>	19.0	<b>0820501</b>	1.1	<b>0850705</b>	5.0
	Baker/Forum	480355462		071082505		071085705	
6F	<b>Drillmax®</b>	<b>3260400</b>	28.0	<b>0820603</b>	2.0	<b>0850805</b>	8.0
	Baker/Forum	480356400		071082605		071085805	

Modelo G Flapper de flujo total Tipo H2S / HT 300 HNBR / HSN							
Tamaño	Marca	Válvula de flotación		Kit de reparación de caucho		Kit de reparación de metales	
		Número de pieza	PESO (libras)	Numero de pieza	PESO (libras)	Numero de pieza	PESO (libras)
1F2R	<b>Drillmax®</b>	<b>3110422</b>	1.5	<b>*0820601</b>	0.5	<b>♦0850801</b>	0.7
	Baker/Forum	480311422		051997200		051997300	
2F3R	<b>Drillmax®</b>	<b>3120432</b>	3.5	<b>0820701</b>	0.6	<b>0850901</b>	0.8
	Baker/Forum	480312432		071082701		071085901	
3F	<b>Drillmax®</b>	<b>3130400</b>	5.0	<b>0820801</b>	1.0	<b>0860001</b>	1.0
	Baker/Forum	480313400		071082801		071086001	
3½ IF	<b>Drillmax®</b>	<b>3130500</b>	6.0	<b>^0820851</b>	1.0	<b>0870001</b>	1.0
	Baker/Forum	480313600		052125001		052125101	
4R	<b>Drillmax®</b>	<b>3140200</b>	7.0	<b>0820901</b>	1.5	<b>0860101</b>	1.1
	Baker/Forum	480314200		071082901		071086101	
4F	<b>Drillmax®</b>	<b>3140400</b>	8.0	<b>0830001</b>	1.6	<b>0860201</b>	1.4
	Baker/Forum	480314400		071083001		071086201	
5R	<b>Drillmax®</b>	<b>3150200</b>	9.0	<b>0830101</b>	1.6	<b>0860301</b>	1.6
	Baker/Forum	480315200		071083101		071086301	
5F6R	<b>Drillmax®</b>	<b>3150462</b>	18.0	<b>0830201</b>	2.0	<b>0860401</b>	1.8
	Baker/Forum	480315462		071083201		071086401	

\* Los juegos de hule tipo aleta 1F2R no tienen anillos de retención de sello y tienen juntas tóricas en lugar de sellos de válvula.

♦ Los juegos de metal tipo aleta 1F2R no tienen anillos de retención del sello.

^ Este kit es para usar en válvulas de flotador Drillmax.

# Drillmax Válvulas de flotador para tubería de perforación

## NÚMERO DE PIEZA Y TABLA DEL KIT DE REPARACIÓN

### H2S / HT 300 HNBR / HSN

**Modelo GA Tipo de Flujo Completo con Puerto Tipo con Orificio de Carburo H2S/HT 300 HNBR/HSN**

Tamaño	Marca	Válvula de flotación		Kit de reparación de caucho		Kit de reparación de metales	
		Número de pieza	PESO (libras)	Numero de pieza	PESO (libras)	Numero de pieza	PESO (libras)
1F2R	<b>Drillmax®</b>	<b>4110422</b>	1.5	<b>*0820601</b>	0.5	<b>♦1850801</b>	0.8
	Baker/Forum	480261422		051997200		052070802	
2F3R	<b>Drillmax®</b>	<b>4120432</b>	3.5	<b>0820701</b>	0.6	<b>1850901</b>	0.8
	Baker/Forum	480262432		071082701		017135001	
3F	<b>Drillmax®</b>	<b>4130400</b>	5.0	<b>0820801</b>	1.0	<b>1860001</b>	1.0
	Baker/Forum	480263400		071082801		017136701	
3½ IF	<b>Drillmax®</b>	<b>4130500</b>	6.0	<b>^0820851</b>	1.0	<b>1870001</b>	1.0
	Baker/Forum	480263600		052125001		052075502	
4R	<b>Drillmax®</b>	<b>4140200</b>	7.0	<b>0820901</b>	1.5	<b>1860101</b>	1.1
	Baker/Forum	480264200		071082901		017116002	
4F	<b>Drillmax®</b>	<b>4140400</b>	8.0	<b>0830001</b>	1.6	<b>1860201</b>	1.4
	Baker/Forum	480264400		071083001		017136801	
5R	<b>Drillmax®</b>	<b>4150200</b>	9.0	<b>0830101</b>	1.6	<b>1860301</b>	1.6
	Baker/Forum	480265200		071083101		017136901	
5F6R	<b>Drillmax®</b>	<b>4150462</b>	18.0	<b>0830201</b>	2.0	<b>1860401</b>	1.8
	Baker/Forum	480265462		071083201		017134201	

**Modelo GC Tipo de Flujo Completo de la Aleta con el Llenado Automático H2S/HT 300 HNBR/HSN**

Tamaño	Marca	Válvula de flotación		Kit de reparación de caucho		Kit de reparación de metales	
		Número de pieza	PESO (libras)	Numero de pieza	PESO (libras)	Numero de pieza	PESO (libras)
2F3R	<b>Drillmax®</b>	<b>3320432</b>	3.5	<b>0820701</b>	0.6	<b>0850901</b>	0.8
	Baker/Forum	480332432		071082701		071085901	
3F	<b>Drillmax®</b>	<b>3330400</b>	5.0	<b>0820801</b>	1.0	<b>0860001</b>	1.0
	Baker/Forum	48033400		071082801		071086001	
3½ IF	<b>Drillmax®</b>	<b>3330600</b>	6.0	<b>^0820851</b>	1.0	<b>0870001</b>	1.0
	Baker/Forum	48033600		052125001		052125101	
4R	<b>Drillmax®</b>	<b>3340200</b>	7.0	<b>0820901</b>	1.5	<b>0860101</b>	1.1
	Baker/Forum	480334200		071082901		071086101	
4F	<b>Drillmax®</b>	<b>3340400</b>	8.0	<b>0830001</b>	1.6	<b>0860201</b>	1.4
	Baker/Forum	480334400		071083001		071086201	
5R	<b>Drillmax®</b>	<b>3350200</b>	9.0	<b>0830101</b>	1.6	<b>0860301</b>	1.6
	Baker/Forum	N/A		071083101		071086301	
5F6R	<b>Drillmax®</b>	<b>3350462</b>	18.0	<b>0830201</b>	2.0	<b>0860401</b>	1.8
	Baker/Forum	480335462		071083201		071086401	

**Modelo GCA Tipo de Aleta de Flujo Completo con Llenado Automático y Orificio de Carburo H2S/HT 300 HNBR/HSN**

Tamaño	Marca	Válvula de flotación		Kit de reparación de caucho		Kit de reparación de metales	
		Número de pieza	PESO (libras)	Numero de pieza	PESO (libras)	Numero de pieza	PESO (libras)
2F3R	<b>Drillmax®</b>	<b>3320433</b>	3.5	<b>0820701</b>	0.6	<b>1850901</b>	0.8
	Baker/Forum	480452433		071082701		017135001	
3F	<b>Drillmax®</b>	<b>3330401</b>	5.0	<b>0820801</b>	1.0	<b>1860001</b>	1.0
	Baker/Forum	480453401		071082801		017136701	
3½ IF	<b>Drillmax®</b>	<b>3330501</b>	6.0	<b>^0820851</b>	1.0	<b>1870001</b>	1.0
	Baker/Forum	480453601		052125001		052075500	
4R	<b>Drillmax®</b>	<b>3340201</b>	7.0	<b>0820901</b>	1.5	<b>1860101</b>	1.1
	Baker/Forum	480454201		071082901		017116002	
4F	<b>Drillmax®</b>	<b>3340401</b>	8.0	<b>0830001</b>	1.6	<b>1860201</b>	1.4
	Baker/Forum	480454401		071083001		017136801	
5R	<b>Drillmax®</b>	<b>3350201</b>	9.0	<b>0830101</b>	1.6	<b>1860301</b>	1.6
	Baker/Forum	480455201		071083101		017136901	
5F6R	<b>Drillmax®</b>	<b>3350463</b>	18.0	<b>0830201</b>	2.0	<b>1860401</b>	1.8
	Baker/Forum	480455463		071083201		017134201	

**Modelo GS Tipo de Aleta de Flujo Completo H2S/HT 300 HNBR/HSN**

Tamaño	Marca	Válvula de flotación		Kit de reparación de caucho		Kit de reparación de metales	
		Número de pieza	PESO (libras)	Numero de pieza	PESO (libras)	Numero de pieza	PESO (libras)
<b>4F Short</b>	<b>Drillmax®</b>	<b>6840400</b>	9.0	<b>0830001</b>	2.0	<b>0860201</b>	3.0
<b>4F Short</b> <i>(with GA Flapper)</i>	<b>Drillmax®</b>	<b>5940400</b>	9.0	<b>0830001</b>	2.0	<b>1860201</b>	3.0

# Drillmax Válvulas de flotador para tubería de perforación

## NÚMERO DE PIEZA Y TABLA DEL KIT DE REPARACIÓN

H2S / HT 400 Viton®

Modelo F Tipo de émbolo H2S/HT400 Viton®							
Tamaño	Marca	Válvula de flotación		Kit de reparación de caucho		Kit de reparación de metales	
		Número de pieza	PESO (libras)	Número de pieza	PESO (libras)	Número de pieza	PESO (libras)
1R	Drillmax®	<b>3010200V</b>	1.5	<b>0810701V</b>	0.5	<b>0840901</b>	1.0
	Baker/Forum	480361200		072081703		071084901	
1F2R	Drillmax®	<b>3010422V</b>	1.5	<b>0810801V</b>	0.7	<b>0850001</b>	2.0
	Baker/Forum	480361422		072081803		071085001	
2F3R	Drillmax®	<b>3020432V</b>	2.5	<b>0810901V</b>	0.8	<b>0850101</b>	2.0
	Baker/Forum	480362432		072081903		071085101	
3F	Drillmax®	<b>3030400V</b>	5.0	<b>0820001V</b>	1.0	<b>0850201</b>	2.0
	Baker/Forum	480363400		072082003		071085201	
3½ IF	Drillmax®	<b>3030600V</b>	6.0	<b>0820101V</b>	1.0	<b>0850301</b>	2.0
	Baker/Forum	480363600		072082103		071085301	
4R	Drillmax®	<b>3040200V</b>	7.0	<b>0820201V</b>	1.0	<b>0850401</b>	2.0
	Baker/Forum	480364200		072082203		071085401	
4F	Drillmax®	<b>3040400V</b>	10.0	<b>0820301V</b>	1.0	<b>0850501</b>	3.0
	Baker/Forum	480364400		072082303		071085501	
5R	Drillmax®	<b>3050200V</b>	9.5	<b>0820401V</b>	1.0	<b>0850601</b>	4.0
	Baker/Forum	480365200		072082403		071085601	
5F6R	Drillmax®	<b>3050462V</b>	19.0	<b>0820501V</b>	1.1	<b>0850701</b>	5.0
	Baker/Forum	480365462		072082503		071085701	
6F	Drillmax®	<b>3060400V</b>	28.0	<b>0820603V</b>	2.0	<b>0850803</b>	8.0
	Baker/Forum	480366400		072082603		071085801	

Modelo FA Tipo de émbolo con Puerto H2S/HT400 Viton®							
Tamaño	Marca	Válvula de flotación		Kit de reparación de caucho		Kit de reparación de metales	
		Número de pieza	PESO (libras)	Número de pieza	PESO (libras)	Número de pieza	PESO (libras)
1R	Drillmax®	<b>3210200V</b>	1.5	<b>0810701V</b>	0.5	<b>0840905</b>	1.0
	Baker/Forum	480411200		072081705		071084905	
1F2R	Drillmax®	<b>3210422V</b>	1.5	<b>0810801V</b>	0.7	<b>0850005</b>	2.0
	Baker/Forum	480411422		072081805		071085005	
2F3R	Drillmax®	<b>3220432V</b>	2.5	<b>0810901V</b>	0.8	<b>0850105</b>	2.0
	Baker/Forum	480412432		072081905		071085105	
3F	Drillmax®	<b>3230400V</b>	5.0	<b>0820001V</b>	1.0	<b>0850205</b>	2.0
	Baker/Forum	480413400		072082005		071085205	
3½ IF	Drillmax®	<b>3230600V</b>	6.0	<b>0820101V</b>	1.0	<b>0850305</b>	2.0
	Baker/Forum	480413600		072082105		071085305	
4R	Drillmax®	<b>3240200V</b>	7.0	<b>0820201V</b>	1.0	<b>0850405</b>	2.0
	Baker/Forum	480414200		072082205		071085405	
4F	Drillmax®	<b>3240400V</b>	10.0	<b>0820301V</b>	1.0	<b>0850505</b>	3.0
	Baker/Forum	480414400		072082305		071085505	
5R	Drillmax®	<b>3250200V</b>	9.5	<b>0820401V</b>	1.0	<b>0850605</b>	4.0
	Baker/Forum	480415200		072082405		071085605	
5F6R	Drillmax®	<b>3250462V</b>	19.0	<b>0820501V</b>	1.1	<b>0850705</b>	5.0
	Baker/Forum	480415462		072082505		071085705	
6F	Drillmax®	<b>3260400V</b>	28.0	<b>0820603V</b>	2.0	<b>0850805</b>	8.0
	Baker/Forum	480416400		072082605		071085805	

Modelo G Tipo de Aleta de Flujo Completo H2S/HT400 Viton®							
Tamaño	Marca	Válvula de flotación		Kit de reparación de caucho		Kit de reparación de metales	
		Número de pieza	PESO (libras)	Número de pieza	PESO (libras)	Número de pieza	PESO (libras)
1F2R	Drillmax®	<b>3110422V</b>	1.5	<b>*0820601V</b>	0.5	<b>♦0850801V</b>	0.7
	Baker/Forum	480371422		051988303		051988403	
2F3R	Drillmax®	<b>3120432V</b>	3.5	<b>0820701V</b>	0.6	<b>0850901V</b>	0.8
	Baker/Forum	480372432		016013803		016013203	
3F	Drillmax®	<b>3130400V</b>	5.0	<b>0820801V</b>	1.0	<b>0860001V</b>	1.0
	Baker/Forum	480373400		016013903		016013303	
3½ IF	Drillmax®	<b>3130500V</b>	6.0	<b>^0820851V</b>	1.0	<b>0870001V</b>	1.0
	Baker/Forum	480373600		051982003		052070203	
4R	Drillmax®	<b>3140200V</b>	7.0	<b>0820901V</b>	1.5	<b>0860101V</b>	1.1
	Baker/Forum	480374200		016014003		016013403	
4F	Drillmax®	<b>3140400V</b>	8.0	<b>0830001V</b>	1.6	<b>0860201V</b>	1.4
	Baker/Forum	480374400		016014103		016013503	
5R	Drillmax®	<b>3150200V</b>	9.0	<b>0830101V</b>	1.6	<b>0860301V</b>	1.6
	Baker/Forum	480375200		016014203		016013603	
5F6R	Drillmax®	<b>3150462V</b>	18.0	<b>0830201V</b>	2.0	<b>0860401V</b>	1.8
	Baker/Forum	480375462		016014303		016013703	

\* 1F2R los kits de goma de tipo flapper no tienen anillos de retención de la junta y tienen juntas tóricas en lugar de sellos de válvula

♦ 1F2R los kits metálicos tipo flapper no tienen anillos de retención de la junta

^ Este kit es para uso en válvulas de flotador Drillmax



# Drillmax Válvulas de flotador para tubería de perforación

## NÚMERO DE PIEZA Y TABLA DEL KIT DE REPARACIÓN

H2S / HT 400 Viton®

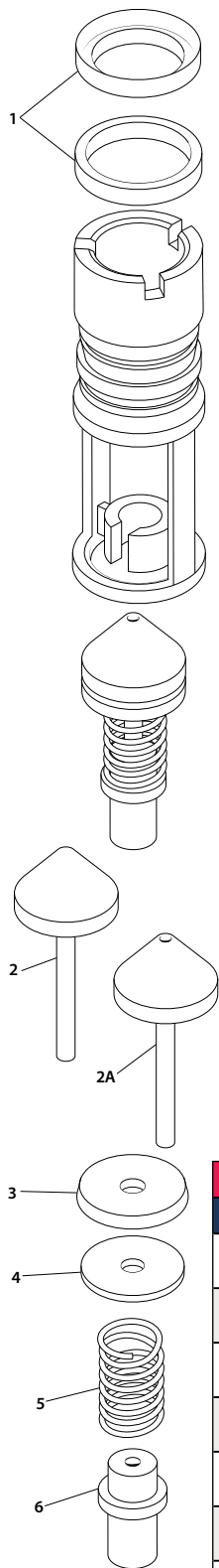
Modelo GA Tipo de aleta con puerto de flujo completo con orificio de carburo H2S / HT400 Viton®							
Tamaño	Marca	Válvula de flotación		Kit de reparación de caucho		Kit de reparación de metales	
		Número de pieza	PESO (libras)	Número de pieza	PESO (libras)	Número de pieza	PESO (libras)
1F2R	Drillmax®	4110422V	1.5	*0820601V	0.5	♦1850801V	0.8
	Baker/Forum	480441422		051988303		052070803	
2F3R	Drillmax®	4120432V	3.5	0820701V	0.6	1850901V	0.8
	Baker/Forum	480442432		016013803		017135003	
3F	Drillmax®	4130400V	5.0	0820801V	1.0	1860001V	1.0
	Baker/Forum	480443400		016013903		017136703	
3½ IF	Drillmax®	4130500V	6.0	^0820851V	1.0	1870001V	1.0
	Baker/Forum	480443600		051982003		052075503	
4R	Drillmax®	4140200V	7.0	0820901V	1.5	1860101V	1.1
	Baker/Forum	480444200		016014003		017116001	
4F	Drillmax®	4140400V	8.0	0830001V	1.6	1860201V	1.4
	Baker/Forum	480444400		016014103		017136803	
5R	Drillmax®	4150200V	9.0	0830101V	1.6	1860301V	1.6
	Baker/Forum	480445200		016014203		017136903	
5F6R	Drillmax®	4150462V	18.0	0830201V	2.0	1860401V	1.8
	Baker/Forum	480445462		016014303		017134203	

Modelo GC Tipo aleta de flujo total con llenado automático H2S / HT400 Viton®							
Tamaño	Marca	Válvula de flotación		Kit de reparación de caucho		Kit de reparación de metales	
		Número de pieza	PESO (libras)	Número de pieza	PESO (libras)	Número de pieza	PESO (libras)
2F3R	Drillmax®	3320432V	3.5	0820701V	0.6	0850901V	0.8
	Baker/Forum	480392432		016013803		016013203	
3F	Drillmax®	3330400V	5.0	0820801V	1.0	0860001V	1.0
	Baker/Forum	480393400		016013903		016013303	
3½ IF	Drillmax®	3330500V	6.0	^0820851V	1.0	0870001V	1.0
	Baker/Forum	N/A		051982003		052070203	
4R	Drillmax®	3340200V	7.0	0820901V	1.5	0860101V	1.1
	Baker/Forum	480394200		016014003		016013403	
4F	Drillmax®	3340400V	8.0	0830001V	1.6	0860201V	1.4
	Baker/Forum	480394400		016014103		016013503	
5R	Drillmax®	3350200V	9.0	0830101V	1.6	0860301V	1.6
	Baker/Forum	480395200		016014203		016013603	
5F6R	Drillmax®	3350462V	18.0	0830201V	2.0	0860401V	1.8
	Baker/Forum	480395462		016014303		016013703	

ModeloGCATipo de aleta con puerto de flujo completo con llenado automático y orificio de carburo H2S / HT400 Viton®							
Tamaño	Marca	Válvula de flotación		Kit de reparación de caucho		Kit de reparación de metales	
		Número de pieza	PESO (libras)	Número de pieza	PESO (libras)	Número de pieza	PESO (libras)
2F3R	Drillmax®	3320433V	3.5	0820701V	0.6	1850901V	0.8
	Baker/Forum	480192433		016013803		017135003	
3F	Drillmax®	3330401V	5.0	0820801V	1.0	1860001V	1.0
	Baker/Forum	480193401		016013903		017136703	
3½ IF	Drillmax®	3330501V	6.0	^0820851V	1.0	1870001V	1.0
	Baker/Forum	N/A		051982003		052075503	
4R	Drillmax®	3340201V	7.0	0820901V	1.5	1860101V	1.1
	Baker/Forum	480194201		016014003		017116001	
4F	Drillmax®	3340401V	8.0	0830001V	1.6	1860201V	1.4
	Baker/Forum	480194401		016014103		017136803	
5R	Drillmax®	3350201V	9.0	0830101V	1.6	1860301V	1.6
	Baker/Forum	480195201		016014203		017136903	
5F6R	Drillmax®	3350463V	18.0	0830201V	2.0	1860401V	1.8
	Baker/Forum	480195463		016014303		016013703	

Modelo GS Flapper de flujo total Tipo H2S / HT400 Viton®							
Tamaño	Marca	Válvula de flotación		Kit de reparación de caucho		Kit de reparación de metales	
		Número de pieza	PESO (libras)	Número de pieza	PESO (libras)	Número de pieza	PESO (libras)
4F Short	Drillmax®	6840400V	9.0	0830001V	2.0	0860201V	3.0
4F Short (with GA Flapper)	Drillmax®	5940400V	9.0	0830001V	2.0	1860201V	3.0

Modelo F & FA



Válvula de flotador modelo F y FA estándar											
Ref.	Descripción y material	IR	IF2R	2F3R	3F	3½ IF	4R	4F	5R	5F6R	6F
1	<b>Sello lateral</b> Buna	1310202	1310425	1320434	1330403	1330603	1340203	1340402	1350203	1350464	1360403
2	<b>Válvula - F</b> Acero (émbolo)	1310201	1310424	1320438	1330602	1330602	1340202	1340405	1350207	1350468	1360402
2a	<b>Válvula - FA</b> Acero (émbolo portado)	1210207	1210424	1220438	1230602	1230602	1240202	1240405	1250207	1250468	1260402
3	<b>Válvula - Sello</b> Buna	1310203	1310426	1320435	1330604	1330604	1340204	1340403	1350204	1350465	1360404
4	<b>Disco de sello de válvula</b> Acero	1310204	1310427	1320439	1330605	1330605	1340205	1340406	1350208	1350469	1360405
5	<b>Resorte de válvula</b> Acero	1310205	1310428	1320436	1330606	1330606	1340206	1350466	1350205	1350466	1360406
6	<b>Guía de válvulas</b> Acero	1310429	1310429	1320437	1330607	1330607	1340207	1340404	1350206	1350467	1360407

Válvula de flotador modelo F y FA H2S / HT 300 HNBR / HSN											
Ref.	Descripción y material	IR	IF2R	2F3R	3F	3½IF	4R	4F	5R	5F6R	6F
1	<b>Sello lateral</b> HNBR	1310202HT	1310425HT	1320434HT	1330403HT	1330603HT	1340203HT	1340402HT	1350203HT	1350464HT	1360403HT
2	<b>Válvula - F</b> Acero (émbolo)	1310201	1310424	1320438	1330602	1330602	1340202	1340405	1350207	1350468	1360402
2a	<b>Válvula - FA</b> Acero (émbolo portado)	1210207	1210424	1220438	1230602	1230602	1240202	1240405	1250207	1250468	1260402
3	<b>Válvula - Sello</b> HNBR	1310203HT	1310426HT	1320435HT	1330604HT	1330604HT	1340204HT	1340403HT	1350204HT	1350465HT	1360404HT
4	<b>Disco de sello de válvula</b> Acero	1310204	1310427	1320439	1330605	1330605	1340205	1340406	1350208	1350469	1360405
5	<b>Resorte de válvula</b> Inconel® 750	1310205-INC	1310428-INC	1320436-INC	1330606-INC	1330606-INC	1340206-INC	1350466-INC	1350205-INC	1350466-INC	1360406-INC
6	<b>Guía de válvulas</b> Acero	1310429	1310429	1320437	1330607	1330607	1340207	1340404	1350206	1350467	1360407

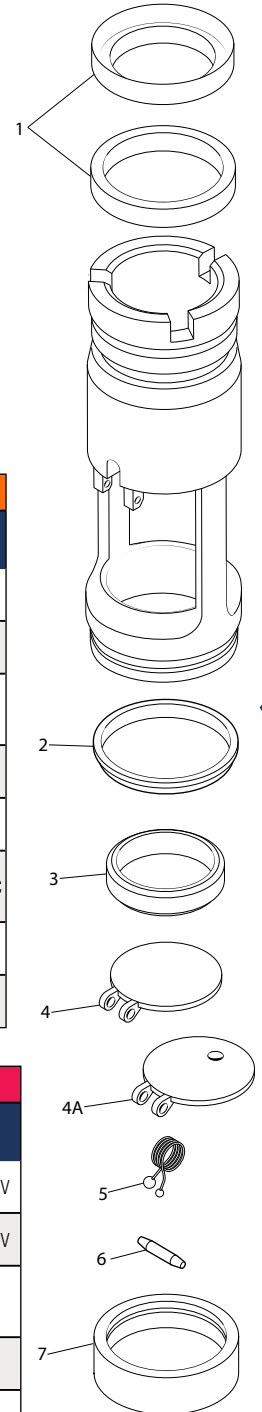
Válvula de flotador modelo F y FA H2S / HT400 Viton®											
Ref.	Descripción y material	IR	IF2R	2F3R	3F	3½ IF	4R	4F	5R	5F6R	6F
1	<b>Sello lateral</b> Viton®	1310202HTV	1310425HTV	1320434HTV	1330403HTV	1330603HTV	1340203HTV	1340402HTV	1350203HTV	1350464HTV	1360403HTV
2	<b>Válvula - F</b> Acero (émbolo)	1310201	1310424	1320438	1330602	1330602	1340202	1340405	1350207	1350468	1360402
2a	<b>Válvula - FA</b> Acero (émbolo portado)	1210207	1210424	1220438	1230602	1230602	1240202	1240405	1250207	1250468	1260402
3	<b>Válvula - Sello</b> Viton®	1310203HTV	1310426HTV	1320435HTV	1330604HTV	1330604HTV	1340204HTV	1340403HTV	1350204HTV	1350465HTV	1360404HTV
4	<b>Disco de sello de válvula</b> Acero	1310204	1310427	1320439	1330605	1330605	1340205	1340406	1350208	1350469	1360405
5	<b>Resorte de válvula</b> Inconel® 750	1310205-INC	1310428-INC	1320436-INC	1330606-INC	1330606-INC	1340206-INC	1350466-INC	1350205-INC	1350466-INC	1360406-INC
6	<b>Guía de válvulas</b> Acero	1310429	1310429	1320437	1330607	1330607	1340207	1340404	1350206	1350467	1360407

Modelo G, GA, GC, GCA & GS

Válvula de flotador modelo G, GA, GC, GCA y GS estándar										
Ref.	Descripción y material	IF2R	2F3R	3F	3½ IF	4R	4F	4F GS	5R	5F6R
1	<b>Sello lateral</b> Buna	1310425	1320434	1330403	1330603	1340203	1340402	1340402	1350203	1350464
2	<b>Sello de válvula</b> Buna	1510427	1520436	1530404	1530404	1540204	1540404	1540404	1550204	1550466
3	<b>Anillo de retención del sello</b> Acero	N/A	1520435	1530403	1530403	1540203	1540403	1540403	1550203	1550465
4	<b>Aleta (G, GC, GS)</b> Acero	1510424	1520437	1530405	1530405	1540205	1540405	1540405	1550205	1550467
4a	<b>Flapper (GA, GCA)</b> Acero (portado)	1610424	1620437	1630405	1630405	1640205	1640405	1640405	1650205	1650467
5	<b>Ensamblaje de resorte</b> Acero	1510428A	1520434A	1530402A	1530402A	1540202A	1550202A	1550202A	1550202A	1550464A
6	<b>Alfiler</b> Buna	1510426	1520439	1520439	1530439	1540207	1540207	1540207	1550206	1550469
7	<b>Amortiguador</b> Buna	1510425	1520440	1530440	♦1530540	1540208	1540407	1540407	1550207	1550470

Válvula de flotador modelo G, GA, GC, GCA y GS H2S / HT 300 HNBR / HSN										
Ref.	Descripción y material	IF2R	2F3R	3F	3½ IF	4R	4F	4F GS	5R	5F6R
1	<b>Sello lateral</b> HNBR	1310425HT	1320434HT	1330403HT	1330603HT	1340203HT	1340402HT	1340402HT	1350203HT	1350464HT
2	<b>Sello de válvula</b> HNBR	1510427HT	1520436HT	1530404HT	1530404HT	1540204HT	1540404HT	1540404HT	1550204HT	1550466HT
3	<b>Anillo de retención del sello</b> Acero	N/A	1520435	1530403	1530403	1540203	1540403	1540403	1550203	1550465
4	<b>Aleta (G, GC, GS)</b> Acero	1510424	1520437	1530405	1530405	1540205	1540405	1540405	1550205	1550467
4a	<b>Flapper (GA, GCA)</b> Acero (portado)	1610424	1620437	1630405	1630405	1640205	1640405	1640405	1650205	1650467
5	<b>Ensamblaje de resorte</b> Inconel® 750	1510428A-INC	1520434A-INC	1530402A-INC	1530402A-INC	1540202A-INC	1550202A-INC	1550202A-INC	1550202A-INC	1550464A-INC
6	<b>Alfiler</b> Viton®	1510426HTV	1520439HTV	1520439HTV	1530439HTV	1540207HTV	1540207HTV	1540207HTV	1550206HTV	1550469HTV
7	<b>Amortiguador</b> HNBR	1510425HT	1520440HT	1530440HT	♦1530540HT	1540208HT	1540407HT	1540407HT	1550207HT	1550470HT

Válvula de flotador modelo G, GA, GC, GCA y GS H2S HT400 Viton®										
Ref.	Descripción y material	IF2R	2F3R	3F	3½ IF	4R	4F	4F GS	5R	5F6R
1	<b>Sello lateral</b> Viton®	1310425HTV	1320434HTV	1330403HTV	1330603HTV	1340203HTV	1340402HTV	1340402HTV	1350203HTV	1350464HTV
2	<b>Sello de válvula</b> Viton®	1510427HTV	1520436HTV	1530404HTV	1530404HTV	1540204HTV	1540404HTV	1540404HTV	1550204HTV	1550466HTV
3	<b>Anillo de retención del sello</b> Acero	N/A	1520435	1530403	1530403	1540203	1540403	1540403	1550203	1550465
4	<b>Aleta (G, GC, GS)</b> Acero	1510424	1520437	1530405	1530405	1540205	1540405	1540405	1550205	1550467
4a	<b>Flapper (GA, GCA)</b> Acero (portado)	1610424	1620437	1630405	1630405	1640205	1640405	1640405	1650205	1650467
5	<b>Ensamblaje de resorte</b> Inconel® 750	1510428A-INC	1520434A-INC	1530402A-INC	1530402A-INC	1540202A-INC	1550202A-INC	1550202A-INC	1550202A-INC	1550464A-INC
6	<b>Alfiler</b> Viton®	1510426HTV	1520439HTV	1520439HTV	1530439HTV	1540207HTV	1540207HTV	1540207HTV	1550206HTV	1550469HTV
7	<b>Amortiguador</b> Viton®	1510425HTV	1520440HTV	1530440HTV	♦1530540HTV	1540208HTV	1540407HTV	1540407HTV	1550207HTV	1550470HTV



♦ Para usar solo en la válvula de flotador Drillmax

# Drillmax Válvulas de flotador para tubería de perforación

## GUIA DE TALLAS



Tipos de juntas de herramientas	Tamaños de la válvula de flotador de la tubería de perforación									
	1R	1F2R	2F3R	3F	3½ IF	4R	4F	5R	5F 6R	6F
API Regular	2 <sup>7</sup> / <sub>8</sub>	2 <sup>7</sup> / <sub>8</sub>	3½			4½		5½ - 5 <sup>9</sup> / <sub>16</sub> *	6 <sup>5</sup> / <sub>8</sub> - 7 <sup>1</sup> / <sub>8</sub> ‡	8 <sup>5</sup> / <sub>8</sub>
Hughes o Reed Acme Regular	2 <sup>7</sup> / <sub>8</sub>	2 <sup>7</sup> / <sub>8</sub>	3½			4½		5½ - 5 <sup>9</sup> / <sub>16</sub>	6 <sup>5</sup> / <sub>8</sub>	
Herramienta de unión		2 <sup>7</sup> / <sub>8</sub> 3½					4½	5½ - 5 <sup>9</sup> / <sub>16</sub> *	6 <sup>5</sup> / <sub>8</sub> ‡	
Hughes o Reed Double Streamline		2 <sup>7</sup> / <sub>8</sub> 2 <sup>7</sup> / <sub>8</sub>	3½	4 4½			5	5½ - 5 <sup>9</sup> / <sub>16</sub> *		
Agujero completo API		2 <sup>7</sup> / <sub>8</sub>	2 <sup>7</sup> / <sub>8</sub>	3½	4	4½	4½*			6 <sup>5</sup> / <sub>8</sub> *
Reed Acme Full Hole				3½*			4½*		5½ - 5 <sup>9</sup> / <sub>16</sub> *	
Hughes Acme Streamline		2 <sup>7</sup> / <sub>8</sub>	2 <sup>7</sup> / <sub>8</sub>	3½*			4½*		5½ - 5 <sup>9</sup> / <sub>16</sub> *	
Hughes Xtra Hole			2 <sup>7</sup> / <sub>8</sub>	3½			4½	5	5½ - 5 <sup>9</sup> / <sub>16</sub> *	
Reed Semi-Internal Flush			2 <sup>7</sup> / <sub>8</sub>	3½			4½	5		
Descarga interna de API		2 <sup>7</sup> / <sub>8</sub>	2 <sup>7</sup> / <sub>8</sub>		3½		4	4½*		
Hydril Type "IF" (Int. Flush Ext. Upset)		2 <sup>7</sup> / <sub>8</sub> *	2 <sup>7</sup> / <sub>8</sub> *	3½*				4½	5	
Hydril "EIU" (Ext. Int. Molesto)				3½		4	4½		5½ - 5 <sup>9</sup> / <sub>16</sub> *	6 <sup>5</sup> / <sub>8</sub>
Hydril tipo "F" (descarga externa)	2 <sup>7</sup> / <sub>8</sub> 3½*			4½ 5		5½ - 5 <sup>9</sup> / <sub>16</sub>		6 <sup>5</sup> / <sub>8</sub>		
Hughes Ext. Tipo Acme rasante		3½	4½			5½ - 5 <sup>9</sup> / <sub>16</sub>		6 <sup>5</sup> / <sub>8</sub>		
Hughes Ext. Tipo de orificio completo al ras				4½						

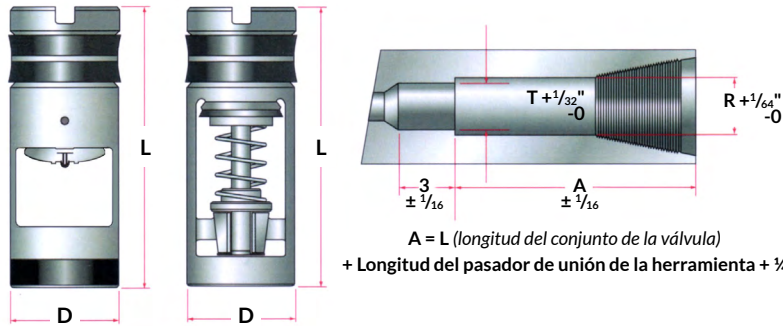
Dimensiones mostradas en pulgadas

\* El sub flotante en estos tamaños tiene un diámetro interno (ID) más pequeño que la junta de herramienta estándar.

‡ intercambiable

### Datos dimensionales de la válvula

Modelo G ID. de válvula	Modelo F ID de válvula	Tamaño de la válvula	D Diámetro de la válvula (pulgadas)	R (D + 1/32) Diámetro del hueco para la válvula (pulgadas)	L Longitud de la válvula (pulgadas)	T* Diámetro del Hueco para la Placa Deflectora (Pulgadas)
N/A	1	1R	1 <sup>21</sup> / <sub>32</sub>	1 <sup>11</sup> / <sub>16</sub>	5 <sup>7</sup> / <sub>8</sub>	1 <sup>5</sup> / <sub>16</sub>
1	1 <sup>1</sup> / <sub>4</sub>	1F2R	1 <sup>29</sup> / <sub>32</sub>	1 <sup>15</sup> / <sub>16</sub>	6 <sup>1</sup> / <sub>4</sub>	1 <sup>1</sup> / <sub>2</sub>
1 <sup>1</sup> / <sub>4</sub>	1 <sup>9</sup> / <sub>16</sub>	2F3R	2 <sup>13</sup> / <sub>32</sub>	2 <sup>7</sup> / <sub>16</sub>	6 <sup>1</sup> / <sub>2</sub>	1 <sup>29</sup> / <sub>32</sub>
1 <sup>5</sup> / <sub>8</sub>	1 <sup>7</sup> / <sub>8</sub>	3F	2 <sup>13</sup> / <sub>16</sub>	2 <sup>27</sup> / <sub>32</sub>	10	2 <sup>7</sup> / <sub>16</sub>
1 <sup>3</sup> / <sub>8</sub>	1 <sup>7</sup> / <sub>8</sub>	3 <sup>1</sup> / <sub>2</sub> IF	3 <sup>1</sup> / <sub>8</sub>	3 <sup>5</sup> / <sub>32</sub>	10	2 <sup>11</sup> / <sub>16</sub>
1 <sup>3</sup> / <sub>32</sub>	2 <sup>5</sup> / <sub>16</sub>	4R	3 <sup>5</sup> / <sub>32</sub>	3 <sup>1</sup> / <sub>2</sub>	8 <sup>5</sup> / <sub>16</sub>	2 <sup>15</sup> / <sub>16</sub>
2 <sup>7</sup> / <sub>16</sub>	2 <sup>1</sup> / <sub>2</sub>	4F	3 <sup>2</sup> / <sub>32</sub>	3 <sup>1</sup> / <sub>16</sub>	12	3 <sup>1</sup> / <sub>4</sub>
2 <sup>1</sup> / <sub>4</sub>	2 <sup>3</sup> / <sub>4</sub>	5R	3 <sup>7</sup> / <sub>8</sub>	3 <sup>29</sup> / <sub>32</sub>	9 <sup>1</sup> / <sub>4</sub>	3 <sup>3</sup> / <sub>8</sub>
2 <sup>7</sup> / <sub>8</sub>	3 <sup>1</sup> / <sub>4</sub>	5F6R	4 <sup>25</sup> / <sub>32</sub>	4 <sup>13</sup> / <sub>16</sub>	11 <sup>1</sup> / <sub>4</sub>	4 <sup>9</sup> / <sub>32</sub>
	4 <sup>1</sup> / <sub>8</sub>	6F	5 <sup>11</sup> / <sub>16</sub>	5 <sup>23</sup> / <sub>32</sub>	14 <sup>5</sup> / <sub>8</sub>	5 <sup>3</sup> / <sub>16</sub>



\* Si este diámetro es igual o menor que el ID de la junta de herramienta estándar, ignórela.

### Tamaños de brocas y vástagos

Tamaño de bits (pulgadas)	3 <sup>1</sup> / <sub>4</sub>	3 <sup>3</sup> / <sub>8</sub>	4 <sup>1</sup> / <sub>2</sub>	4 <sup>3</sup> / <sub>4</sub>	5 <sup>1</sup> / <sub>2</sub>	6	6 <sup>1</sup> / <sub>8</sub>	6 <sup>1</sup> / <sub>4</sub>	6 <sup>1</sup> / <sub>2</sub>	6 <sup>3</sup> / <sub>4</sub>	7 <sup>1</sup> / <sub>8</sub>	8 <sup>1</sup> / <sub>4</sub>
Tamaño del vástago del pasador API estándar (pulgadas)	2 <sup>3</sup> / <sub>8</sub>	2 <sup>3</sup> / <sub>8</sub>	2 <sup>3</sup> / <sub>8</sub>	2 <sup>7</sup> / <sub>8</sub>	3 <sup>1</sup> / <sub>2</sub>	3 <sup>1</sup> / <sub>2</sub>	3 <sup>1</sup> / <sub>2</sub>	3 <sup>1</sup> / <sub>2</sub>	3 <sup>1</sup> / <sub>2</sub>	3 <sup>1</sup> / <sub>2</sub>	4 <sup>1</sup> / <sub>2</sub>	4 <sup>1</sup> / <sub>2</sub>

Tamaño de bits (pulgadas)	8 <sup>1</sup> / <sub>2</sub>	8 <sup>3</sup> / <sub>4</sub>	9 <sup>1</sup> / <sub>2</sub>	9 <sup>3</sup> / <sub>4</sub>	10 <sup>1</sup> / <sub>2</sub>	11	12 <sup>1</sup> / <sub>4</sub>	13 <sup>1</sup> / <sub>2</sub>	14 <sup>1</sup> / <sub>4</sub>	17 <sup>1</sup> / <sub>2</sub>	20	24	25
Tamaño del vástago del pasador API estándar (pulgadas)	4 <sup>1</sup> / <sub>2</sub>	4 <sup>1</sup> / <sub>2</sub>	6 <sup>5</sup> / <sub>8</sub>	6 <sup>5</sup> / <sub>8</sub>	6 <sup>5</sup> / <sub>8</sub>	6 <sup>5</sup> / <sub>8</sub>	6 <sup>5</sup> / <sub>8</sub>	6 <sup>5</sup> / <sub>8</sub>	7 <sup>5</sup> / <sub>8</sub>	7 <sup>5</sup> / <sub>8</sub>	7 <sup>5</sup> / <sub>8</sub>	7 <sup>5</sup> / <sub>8</sub>	7 <sup>5</sup> / <sub>8</sub>

### Sustitutos de la válvula de flotador de tubería de perforación\*

Hilos API regulares: caja o pin

Tamaño y tipo de rosca	Diámetro exterior (O.D.)	Diámetro interior (I.D.)	Largo	Tamaño de la válvula de flotador
2 <sup>3</sup> / <sub>8</sub>	3 <sup>1</sup> / <sub>8</sub>	1	18	1R
2 <sup>7</sup> / <sub>8</sub>	3 <sup>3</sup> / <sub>4</sub>	1 <sup>1</sup> / <sub>4</sub>	20	1F2R
3 <sup>1</sup> / <sub>2</sub>	4 <sup>1</sup> / <sub>4</sub>	1 <sup>1</sup> / <sub>2</sub>	20	2F3R
4 <sup>1</sup> / <sub>2</sub>	5 <sup>1</sup> / <sub>2</sub>	2 <sup>1</sup> / <sub>4</sub>	24	4R
5 <sup>1</sup> / <sub>2</sub>	6 <sup>1</sup> / <sub>4</sub>	2 <sup>3</sup> / <sub>4</sub>	28	5R
6 <sup>5</sup> / <sub>8</sub>	7 <sup>3</sup> / <sub>4</sub>	3 <sup>1</sup> / <sub>2</sub>	30	5F6R
7 <sup>5</sup> / <sub>8</sub>	8 <sup>7</sup> / <sub>8</sub>	4	30	5F6R
8 <sup>5</sup> / <sub>8</sub>	10	4 <sup>3</sup> / <sub>4</sub>	30	6F

Agujero completo API - Caja o pasador

Tamaño y tipo de rosca	Diámetro exterior (O.D.)	Diámetro interior (I.D.)	Largo	Tamaño de la válvula de flotador
2 <sup>7</sup> / <sub>8</sub>	4 <sup>1</sup> / <sub>4</sub>	2 <sup>1</sup> / <sub>8</sub>	20	2F3R
3 <sup>1</sup> / <sub>2</sub>	4 <sup>5</sup> / <sub>8</sub>	2 <sup>7</sup> / <sub>16</sub>	24	3F
4	5 <sup>1</sup> / <sub>4</sub>	2 <sup>13</sup> / <sub>16</sub>	24	3 <sup>1</sup> / <sub>2</sub> IF
4 <sup>1</sup> / <sub>2</sub>	5 <sup>3</sup> / <sub>4</sub>	3	28	4F
5 <sup>1</sup> / <sub>2</sub>	7	4	30	5F6R
6 <sup>5</sup> / <sub>8</sub>	8	5	30	6F

Descarga interna API (IF): caja o clavija

Tamaño y tipo de rosca	Diámetro exterior (O.D.)	Diámetro interior (I.D.)	Largo	Tamaño de la válvula de flotador
2 <sup>3</sup> / <sub>8</sub>	3 <sup>3</sup> / <sub>8</sub>	1 <sup>3</sup> / <sub>4</sub>	18	1F2R
2 <sup>7</sup> / <sub>8</sub>	4 <sup>1</sup> / <sub>8</sub>	2 <sup>1</sup> / <sub>8</sub>	20	2F3R
3 <sup>1</sup> / <sub>2</sub>	4 <sup>3</sup> / <sub>4</sub>	2 <sup>11</sup> / <sub>16</sub>	24	3 <sup>1</sup> / <sub>2</sub> IF
4	5 <sup>3</sup> / <sub>4</sub>	3 <sup>3</sup> / <sub>4</sub>	28	4F
4 <sup>1</sup> / <sub>2</sub>	6 <sup>3</sup> / <sub>8</sub>	3 <sup>3</sup> / <sub>4</sub>	28	5R
5 <sup>1</sup> / <sub>2</sub>	7 <sup>3</sup> / <sub>8</sub>	4 <sup>13</sup> / <sub>16</sub>	30	5F6R
6 <sup>5</sup> / <sub>8</sub>	8 <sup>3</sup> / <sub>4</sub>	5 <sup>29</sup> / <sub>32</sub>	30	6F

\* Las dimensiones secundarias se muestran en pulgadas (solo como referencia).

### Kits de reparación estilo émbolo



**Caucho Modelo F y FA**

8 sellos laterales de cada uno  
2 sellos de válvula de cada uno



**Modelo F Metal**

3 ea Resortes de válvula  
1 ea Guía de válvula  
1 ea Válvula de émbolo  
1 disco de sello de válvula ea



**Modelo FA de émbolo con puerto de metal**

3 ea Resortes de válvula  
1 ea Guía de válvula  
1 ea Válvula de émbolo  
1 disco de sello de válvula ea

### Kits de reparación estilo flapper

(Excepto el tamaño 1F2R)



**Caucho modelo G, GA, GC, GCA y GS**

8 sellos laterales ea  
2 juntas de válvula ea  
1 ea Amortiguador  
1 cada anillo de retención del sello



**Modelo G, GC y GS Metal**

1 cada anillo de retención del sello  
3 pasadores de bisagra ea  
3 conjuntos de resorte ea  
1 válvula de aleta



**Modelo GA, GCA y GS Ported Flapper Metal**

1 cada anillo de retención del sello  
3 pasadores de bisagra ea  
3 conjuntos de resorte ea  
1 válvula de aleta

### Kits de reparación de estilo flapper 1F2R



**Goma Modelo G y GA 1F2R**

8 sellos laterales de cada uno  
2 sellos de válvula de cada uno  
1 ea Amortiguador



**Modelo G 1F2R Metal**

3 pasadores de bisagra ea  
3 conjuntos de resorte de cada uno  
1 válvula de charnela de cada uno



**Modelo GA 1F2R Flapper con puerto de metal**

3 pasadores de bisagra ea  
3 conjuntos de resorte de cada uno  
1 válvula de charnela de cada uno

# Drillmax Válvulas de flotador para tubería de perforación

## NÚMEROS DE PIEZAS DE LA PLACA DE BAJO



### Placas deflectoras para uso en brocas

JUNTA DE HERRAMIENTA Tamaño (pulgadas)	Tipo	VÁLVULA DE FLOTACIÓN Tamaño	Peso (libras)	Diámetro del agujero (pulgadas)	Altura (pulgadas)	Diámetro exterior (O.D.) (pulgadas)	PLACA DEFENSOR Número de pieza
2 <sup>7</sup> / <sub>8</sub> API Regular	Araña	1F2R	0.5	1 <sup>1</sup> / <sub>16</sub>	1 <sup>1</sup> / <sub>16</sub>	1 <sup>15</sup> / <sub>16</sub>	9170010
3 <sup>1</sup> / <sub>2</sub> API Regular	Anillo	2F3R	0.4	3/4	3/4	2 <sup>9</sup> / <sub>32</sub>	9170020
4 <sup>1</sup> / <sub>2</sub> API Regular	Anillo	4R	0.8	1 <sup>1</sup> / <sub>8</sub>	1 <sup>1</sup> / <sub>4</sub>	3 <sup>7</sup> / <sub>32</sub>	9170030
5 <sup>9</sup> / <sub>16</sub> API Regular	Anillo	5R	1.3	1 <sup>1</sup> / <sub>4</sub>	1 <sup>1</sup> / <sub>4</sub>	3 <sup>15</sup> / <sub>16</sub>	9170040
6 <sup>5</sup> / <sub>8</sub> API Regular	Anillo	5F6R	1.5	1 <sup>1</sup> / <sub>4</sub>	1 <sup>1</sup> / <sub>2</sub>	4 <sup>5</sup> / <sub>8</sub>	9170050
7 <sup>7</sup> / <sub>8</sub> API Regular	Anillo	5F6R	1.7	1 <sup>1</sup> / <sub>8</sub>	1 <sup>1</sup> / <sub>2</sub>	5 <sup>5</sup> / <sub>16</sub>	9170060
8 <sup>5</sup> / <sub>8</sub> API Regular	Anillo	6F	2.2	1 <sup>1</sup> / <sub>8</sub>	1 <sup>1</sup> / <sub>2</sub>	6 <sup>7</sup> / <sub>32</sub>	9170070

### Placas deflectoras para uso en juntas de herramientas

JUNTA DE HERRAMIENTA Tamaño (pulgadas)	Tipo	VÁLVULA DE FLOTACIÓN Tamaño	Peso (libras)	Diámetro del agujero (pulgadas)	Altura (pulgadas)	Diámetro exterior (O.D.) (pulgadas)	PLACA DEFENSOR Número de pieza
Agujero completo API 3 <sup>1</sup> / <sub>2</sub>	Araña	3F	0.6	1	1	2 <sup>3</sup> / <sub>4</sub>	9170110
Agujero completo API 4 <sup>1</sup> / <sub>2</sub>	Anillo	4F	0.9	1 <sup>1</sup> / <sub>8</sub>	1 <sup>1</sup> / <sub>4</sub>	3 <sup>3</sup> / <sub>8</sub>	9170120
Agujero completo API 5 <sup>9</sup> / <sub>16</sub>	Anillo	5F6R	1.5	1 <sup>1</sup> / <sub>4</sub>	1 <sup>3</sup> / <sub>8</sub>	4 <sup>5</sup> / <sub>8</sub>	9170130
Agujero completo API 6 <sup>5</sup> / <sub>8</sub>	Anillo	6F	2.8	1 <sup>1</sup> / <sub>4</sub>	1 <sup>5</sup> / <sub>8</sub>	5 <sup>3</sup> / <sub>8</sub>	9170140
Descarga interna API 2 <sup>7</sup> / <sub>8</sub>	Araña	2F3R	0.7	1	1 <sup>1</sup> / <sub>16</sub>	2 <sup>11</sup> / <sub>32</sub>	9170400
Descarga interna API 3 <sup>1</sup> / <sub>2</sub>	Anillo	3 <sup>1</sup> / <sub>2</sub> IF	0.7	1 <sup>1</sup> / <sub>8</sub>	1 <sup>1</sup> / <sub>4</sub>	3 <sup>5</sup> / <sub>64</sub>	9170410
Descarga interna API 4 <sup>1</sup> / <sub>2</sub>	Anillo	5R	1.3	1 <sup>1</sup> / <sub>4</sub>	1 <sup>1</sup> / <sub>2</sub>	4 <sup>7</sup> / <sub>32</sub>	9170420
Descarga interna API 2 <sup>7</sup> / <sub>8</sub>	Araña	2F3R	0.7	1	7/8	2 <sup>1</sup> / <sub>2</sub>	9170430
4 API de descarga interna (4 <sup>1</sup> / <sub>2</sub> XH)	Anillo	4F	1.0	1 <sup>1</sup> / <sub>4</sub>	1 <sup>1</sup> / <sub>4</sub>	3 <sup>3</sup> / <sub>8</sub>	9170440

### Placas Deflectoras para uso en Válvulas de Flotador de Tubería de Perforación

JUNTA DE HERRAMIENTA Tamaño (pulgadas)	Tipo	VÁLVULA DE FLOTACIÓN Tamaño	Peso (libras)	Diámetro del agujero (pulgadas)	Altura (pulgadas)	Diámetro exterior (O.D.) (pulgadas)	PLACA DEFENSOR Número de pieza
Agujero completo API 3 <sup>1</sup> / <sub>2</sub>	Araña	3F	0.6	1	1 <sup>1</sup> / <sub>4</sub>	2 <sup>5</sup> / <sub>8</sub>	9170210
Agujero completo API 4 <sup>1</sup> / <sub>2</sub>	Araña	4F	0.7	1 <sup>5</sup> / <sub>16</sub>	1 <sup>5</sup> / <sub>32</sub>	3 <sup>7</sup> / <sub>16</sub>	9170220
4 <sup>1</sup> / <sub>2</sub> API Regular	Araña	4R	0.7	1 <sup>5</sup> / <sub>16</sub>	1 <sup>5</sup> / <sub>32</sub>	3 <sup>7</sup> / <sub>16</sub>	9170220
5 <sup>9</sup> / <sub>16</sub> API Regular	Araña	5R	0.7	1 <sup>5</sup> / <sub>16</sub>	1 <sup>5</sup> / <sub>32</sub>	3 <sup>7</sup> / <sub>16</sub>	9170220
Agujero completo API 5 <sup>9</sup> / <sub>16</sub>	Araña	5F6R	1.0	1 <sup>1</sup> / <sub>4</sub>	1 <sup>5</sup> / <sub>16</sub>	4 <sup>11</sup> / <sub>16</sub>	9170230
6 <sup>5</sup> / <sub>8</sub> API Regular	Araña	5F6R	1.0	1 <sup>1</sup> / <sub>4</sub>	1 <sup>5</sup> / <sub>16</sub>	4 <sup>11</sup> / <sub>16</sub>	9170230
Agujero completo API 6 <sup>5</sup> / <sub>8</sub>	Araña	6F	1.0	1 <sup>1</sup> / <sub>4</sub>	1 <sup>1</sup> / <sub>2</sub>	5 <sup>9</sup> / <sub>16</sub>	9170240
Descarga interna API 3 <sup>1</sup> / <sub>2</sub>	Araña	3 <sup>1</sup> / <sub>2</sub> IF	0.6	1 <sup>5</sup> / <sub>16</sub>	1 <sup>5</sup> / <sub>32</sub>	3 <sup>7</sup> / <sub>16</sub>	9170250

