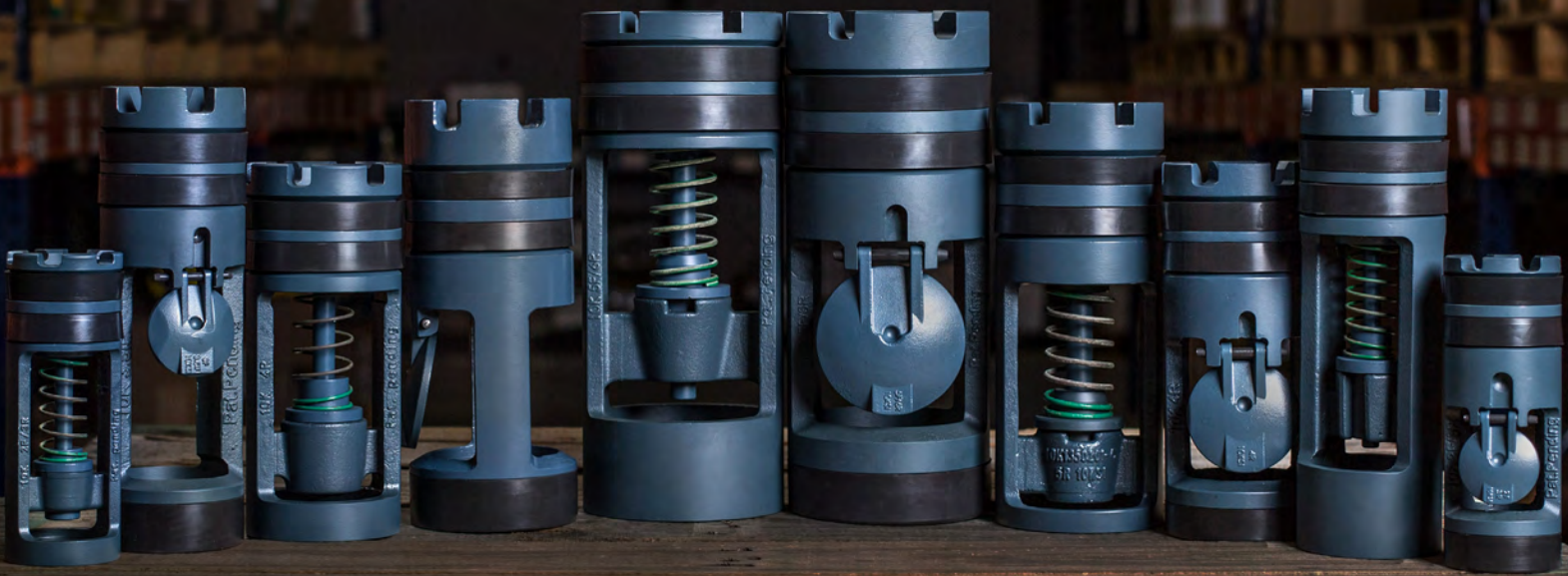


## DrillmaxPro<sup>®</sup>

Válvulas de flotador modelo 10K\*





Rendimiento.  
Fiabilidad.  
Disponibilidad.

Somos un fabricante líder de válvulas de flotador para tubería de perforación, válvulas de compuerta y válvulas de alivio de corte. Nuestras válvulas se utilizan en todo el mundo para la perforación de pozos en tierra y mar adentro en el sector de petróleo y gas, pozos de agua, perforación de aire y servicios comerciales H.D.D. Industrias.

Desde 1996, la compañía ha crecido orgánicamente a través del compromiso de producir válvulas superiores que sean duraderas y funcionen de manera constante en las duras condiciones de perforación. Como fuente confiable de válvulas confiables, nuestros métodos de producción se ajustan a los procesos, políticas y procedimientos de calidad.

La base de nuestro negocio se basa en los cuatro pilares de calidad, rendimiento, confiabilidad y disponibilidad. Nuestro equipo de gestión y empleados dedicados hacen que las normas de seguridad, calidad y medio ambiente sean una prioridad. Entendemos que las condiciones duras ejercen presión sobre los equipos de perforación y puede contar con nosotros para entregar productos que cumplan con una estricta

verificación de QA / QC para proteger a las personas y al equipo.

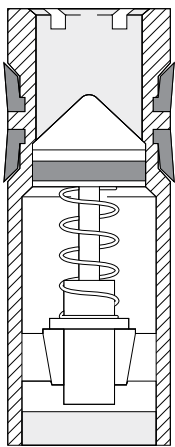
Nuestra válvula de flotador para tubería de perforación, la "Válvula Azul", es nuestro producto principal. Basándonos en la sólida reputación de nuestra válvula de flotador, hemos desarrollado la nueva serie DrillmaxPro® para satisfacer la demanda de la industria de perforación de pozos de alta presión y alta temperatura (HPHT). Nuestra válvula de flotador DrillmaxPro puede manejar de manera segura presiones diferenciales de hasta 10,000 psi.

Hemos crecido y evolucionado a lo largo de los años, y nuestro aspecto actualizado refleja la calidad, la energía y la cultura progresista de Drillmax. Nuestra nueva sede y la moderna planta de producción de 10,000 pies cuadrados se encuentran en Houston, Texas. Nos esforzamos por superar las expectativas de nuestros clientes con disponibilidad de productos, asistencia de soporte técnico y soporte de ventas de atención al cliente desde el pedido hasta la entrega.

# DrillmaxPro®

## Válvula tipo émbolo modelo 10K F\*

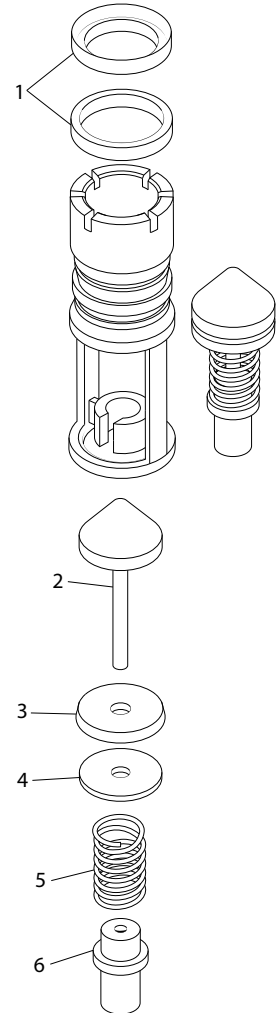
El modelo 10K F es una válvula de flotador de tipo émbolo que forma parte de la nueva serie DrillmaxPro® de Drillmax. Esta válvula está diseñada para manejar las presiones más altas asociadas con el recorrido de la tubería de perforación más y más profundamente; puede manejar hasta 10,000 PSI de presión diferencial. El modelo 10K F se suministra automáticamente para servicio de H2S y 400 ° F.



\* El diseño único presenta una jaula y partes internas más robustas para manejar de manera efectiva nuevos entornos de mayor presión.

La 10K F ofrece todas las características de nuestra válvula de flotador modelo F. Permite un flujo de fluido constante

durante la perforación, pero proporciona un cierre instantáneo si el flujo se detiene o se invierte. La válvula de tipo pistón (émbolo) detiene el refluo cuando se rompen las conexiones y mantiene los recortes fuera de la sarta de perforación para ayudar a prevenir la obstrucción de las brocas. El conjunto de la válvula también actúa para ayudar al equipo de prevención de reventones (BOP) a mantener el control de la presión en la línea.



### MODELO 10K F DESCRIPCIÓN DE PIEZAS Y MATERIAL

Válvula de flotador Drillmax modelo  
10K F - H2S / HT400 Viton®

Ref	Descripción y material
1	Sello lateral Viton
2	Acero del émbolo de la válvula
3	Sello de válvula Viton
4	Acero de disco de sello de válvula
5	Muelle de válvula Inconel® 750
6	Acero de la guía de la válvula

\* Patente pendiente

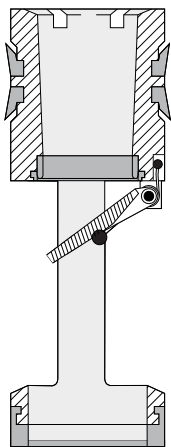
## NÚMEROS DE PIEZA DEL MODELO 10K F

Modelo 10K F Émbolo Tipo H2S / HT400 Viton®							
Tamaño	Marca	Válvula de flotación		Kit de reparación de caucho		Kit de reparación de metales	
		Número de pieza	PESO (libras)	Número de pieza	PESO (libras)	Número de pieza	PESO (libras)
2F3R	DrillmaxPro®	10K3020432V	2.74	10K0810901SV	0.16	10K0850101S	0.82
3½ IF	DrillmaxPro®	10K3030600V	7.65	10K0820101SV	0.3	10K0850301S	1.43
4R	DrillmaxPro®	10K3040200V	7.90	10K0820201SV	0.3	10K0850401S	2.07
5R	DrillmaxPro®	10K3050200V	11.66	10K0820401SV	0.34	10K0850601S	3.02
5F6R	DrillmaxPro®	10K3050462V	18.67	10K0820501SV	0.62	10K0850701S	4.99

## Válvula tipo aleta modelo 10K G\*

El modelo 10K G es una válvula de flotador tipo charnela que forma parte de la nueva serie DrillmaxPro® de Drillmax®. Esta válvula está diseñada para manejar las presiones asociadas con el funcionamiento de la tubería de perforación más y más profunda; puede manejar hasta 10,000 PSI de presión diferencial. El modelo 10K G se suministra automáticamente para servicio de H2S y 400 ° F.

El nuevo diseño presenta una jaula y partes internas más robustas, para manejar de



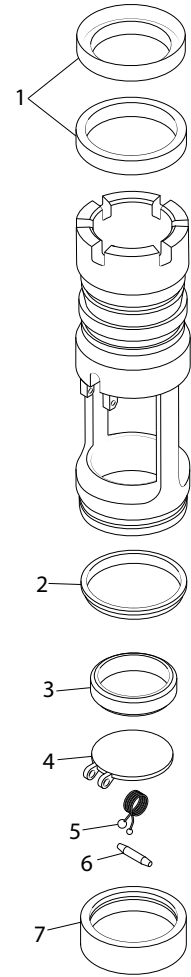
\* manera más efectiva entornos de mayor presión. El modelo 10K G ofrece un flujo sin obstrucciones a través de la válvula. Está diseñado para fluidos de perforación abrasivos. La aleta más robusta se cierra para evitar que los recortes entren en la sarta de perforación

cuando el flujo se detiene o se invierte. La válvula actúa para ayudar al equipo BOP a mantener el control sobre la presión en la línea. El modelo 10K G cuenta con una aleta de fundición de inversión que se abre rápidamente, lo que permite un flujo total a través de la válvula. Se abre cuando se eleva la sarta de perforación, lo que permite que el fluido de perforación drene de regreso al pozo en lugar de derramarse sobre la plataforma del piso.

### MODELO 10K G DESCRIPCIÓN DE PIEZAS Y MATERIAL

#### Válvula de flotador Drillmax modelo 10K G - H2S / HT400 Viton®

Ref	Descripción y material
1	Sello lateral Viton
2	Sello de válvula Viton
3	Retención de sello Anillo de acero
4	Aleta de acero
5	Conjunto de resorte Inconel® 750
6	Pin Viton
7	Amortiguador Viton



\* Patente pendiente

## NÚMEROS DE PIEZA DEL MODELO 10K G

Modelo 10K G Flapper de flujo total Tipo H2S / HT400 Viton®							
Tamaño	Marca	Válvula de flotación		Kit de reparación de caucho		Kit de reparación de metales	
		Número de pieza	PESO (libras)	Número de pieza	PESO (libras)	Número de pieza	PESO (libras)
2F3R	DrillmaxPro®	10K3120432V	3.21	10K0820701SV	0.27	10K0850901SV	0.34
3½ IF	DrillmaxPro®	10K3130500V	7.72	10K0820851SV	0.45	10K0870001SV	0.43
4R	DrillmaxPro®	10K3140200V	7.95	10K0820901SV	0.57	10K0860101SV	0.6
5R	DrillmaxPro®	10K3150200V	11.37	10K0830101SV	0.59	10K0860301SV	0.95
5F6R	DrillmaxPro®	10K3150462V	19.33	10K0830201SV	1.19	10K0860401SV	1.51

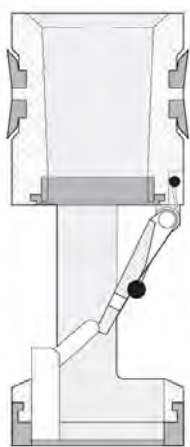


## Válvula tipo aleta modelo 10K GC\*

El modelo 10K GC es una válvula de flotador tipo charnela que forma parte de la nueva serie DrillmaxPro® de Drillmax®. Esta válvula está diseñada para manejar las presiones asociadas con el funcionamiento de la tubería de perforación más y más profunda; puede manejar hasta 10,000 PSI de presión diferencial. El modelo 10K GC se suministra automáticamente para servicio de H2S y 400 ° F.

El nuevo diseño presenta una jaula y partes internas más robustas, para manejar de manera más efectiva entornos de mayor presión.

El modelo 10K GC ofrece un flujo sin obstrucciones a través de la válvula. Está diseñado para fluidos de perforación abrasivos. La aleta más robusta se cierra



para evitar que los recortes entren en la sarta de perforación cuando el flujo se detiene o se invierte. La válvula actúa para ayudar al equipo BOP a mantener el control de la presión en el línea. El modelo 10K GC cuenta con una aleta de fundición de inversión que se abre rápidamente, lo que permite flujo total a

\* Patente pendiente

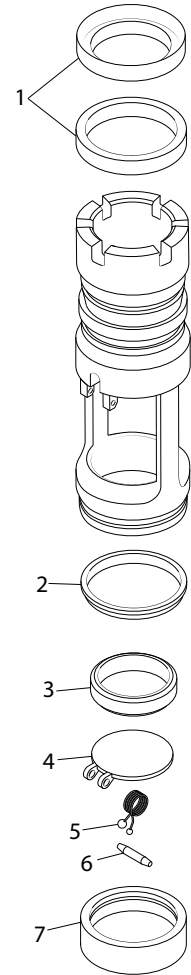
través de la válvula. Se abre cuando se eleva la sarta de perforación, lo que permite que el fluido de perforación drene de regreso al pozo en lugar de derramarse sobre la plataforma del piso.

El modelo 10K GC es dos válvulas en una. Cuando se tropieza con el pozo, la aleta abierta permite un descenso rápido y el "llenado automático" del fondo de la sarta de perforación, protegiendo la sarta y la formación de los aumentos repentinos de presión. Después de llegar al fondo del pozo, las bombas se ponen en marcha, lo que libera la aleta para que se cierre la próxima vez que se detengan las bombas, y la válvula ahora está verificando el reflujos, como un modelo 10K G.

### MODELO 10K GC DESCRIPCIÓN Y MATERIAL DE PIEZAS

Válvula de flotador Drillmax modelo 10K GC - H2S / HT400 Viton®

Ref	Descripción y material
1	Sello lateral Viton
2	Sello de válvula Viton
3	Retención de sello Anillo de acero
4	Aleta de acero
5	Conjunto de resorte Inconel® 750
6	Pin Viton
7	Amortiguador Viton



### NÚMEROS DE PIEZA DEL MODELO 10K GC

Modelo 10K GC Tipo aleta de flujo total con llenado automático H2S / HT400 Viton®							
Tamaño	Marca	Válvula de flotación		Kit de reparación de caucho		Kit de reparación de metales	
		Número de pieza	PESO (libras)	Número de pieza	PESO (libras)	Número de pieza	PESO (libras)
2F3R	DrillmaxPro®	10K3320432V	3.31	10K0820701SV	0.27	10K0850901SV	0.34
3½ IF	DrillmaxPro®	10K3330500V	7.82	10K0820851SV	0.45	10K0870001SV	0.43
4R	DrillmaxPro®	10K3340200V	7.15	10K0820901SV	0.57	10K0860101SV	0.6
5R	DrillmaxPro®	10K3350200V	11.47	10K0830101SV	0.59	10K0860301SV	0.95
5F6R	DrillmaxPro®	10K3350462V	19.43	10K0830201SV	1.19	10K0860401SV	1.51



Tipos de juntas de herramientas	Tamaños de la válvula de flotador de la tubería de perforación				
	2F3R	3½ IF	4R	5R	5F 6R
API Regular	3½		4½	5½ - 5¼*	6⅝ - 7⅝‡
Hughes or Reed Acme Regular	3½		4½	5½ - 5¼	6⅝
Herramienta de unión				5½ - 5¼*	6⅝‡
Hughes or Reed Double Streamline	3½			5½ - 5¼*	
Agujero completo API	2⅞	4	4½		
Reed Acme Full Hole					5½ - 5¼*
Hughes Acme Streamline	2⅞				5½ - 5¼*
Hughes Xtra Hole	2⅞			5	5½ - 5¼*
Reed Semi-Internal Flush	2⅞			5	
Descarga interna de API	2⅞	3½		4½*	
Hydril Type "IF" (Int. Flush Ext.	2⅞*			4½	5
Hydril "EIU" (Ext. Int. Molesto)			4		5½ - 5¼*
Hydril tipo "F" (descarga externa)			5½ - 5¼	6⅝	
Hughes Ext. Tipo Acme rasante	4½		5½ - 5¼	6⅝	
Hughes Ext. Tipo de orificio completo al ras					

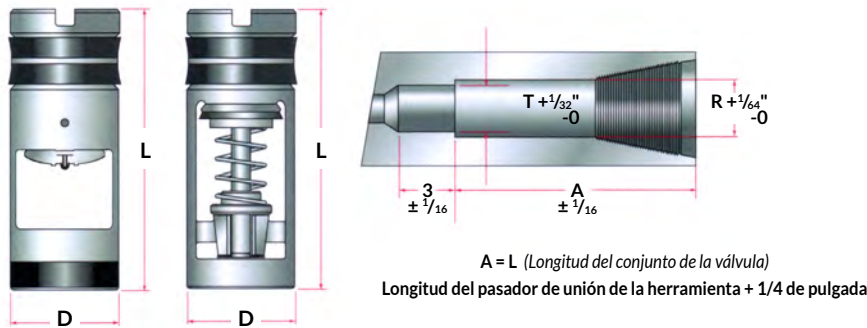
Dimensiones mostradas en pulgadas

\* El sub flotante en estos tamaños tiene un diámetro interno (ID) más pequeño que la junta de herramienta estándar.

‡ Intercambiable

## Válvula de flotador de tubería de perforación dimensional

Modelo G Identificación de Válvula	Modelo F Identificación de válvula	Tamaño de la válvula	D Diámetro de la válvula (Pulgadas)	R (D + 1/32) Diámetro del hueco para la válvula (Pulgadas)	L Longitud de la válvula (Pulgadas)	T* Diámetro de Hueco para placa deflectora (Pulgadas)
1¼	1 <sup>7</sup> / <sub>16</sub>	2F3R	2 <sup>13</sup> / <sub>32</sub>	2 <sup>7</sup> / <sub>16</sub>	6½	1 <sup>29</sup> / <sub>32</sub>
1 <sup>5</sup> / <sub>8</sub>	1 <sup>7</sup> / <sub>8</sub>	3½ IF	3 <sup>1</sup> / <sub>8</sub>	3 <sup>5</sup> / <sub>32</sub>	10	2 <sup>11</sup> / <sub>16</sub>
1 <sup>31</sup> / <sub>32</sub>	2 <sup>5</sup> / <sub>16</sub>	4R	3 <sup>15</sup> / <sub>32</sub>	3½	8 <sup>5</sup> / <sub>16</sub>	2 <sup>15</sup> / <sub>16</sub>
2¼	2¼	5R	3 <sup>7</sup> / <sub>8</sub>	3 <sup>29</sup> / <sub>32</sub>	9¾	3 <sup>3</sup> / <sub>8</sub>
2 <sup>7</sup> / <sub>8</sub>	3¼	5F6R	4 <sup>25</sup> / <sub>32</sub>	4 <sup>13</sup> / <sub>16</sub>	11¾	4 <sup>7</sup> / <sub>32</sub>



## Tamaños de brocas y vástagos

Tamaño de bits (pulgadas)	3¼	3 <sup>3</sup> / <sub>8</sub>	4½	4¾	5½	6	6 <sup>1</sup> / <sub>8</sub>	6¾	6½	6¾	7 <sup>7</sup> / <sub>8</sub>	8¼
Tamaño del vástago del pasador API estándar (pulgadas)	2 <sup>3</sup> / <sub>8</sub>	2 <sup>3</sup> / <sub>8</sub>	2 <sup>3</sup> / <sub>8</sub>	2 <sup>7</sup> / <sub>8</sub>	3½	3½	3½	3½	3½	3½	4½	4½

Tamaño de bits (pulgadas)	8½	8¾	9½	9¾	10½	11	12¼	13½	14¾	17½	20	24	25
Tamaño del vástago del pasador API estándar (pulgadas)	4½	4½	6 <sup>5</sup> / <sub>8</sub>	6 <sup>5</sup> / <sub>8</sub>	6 <sup>5</sup> / <sub>8</sub>	6 <sup>5</sup> / <sub>8</sub>	6 <sup>5</sup> / <sub>8</sub>	6 <sup>5</sup> / <sub>8</sub>	7 <sup>5</sup> / <sub>8</sub>	7 <sup>5</sup> / <sub>8</sub>	7 <sup>5</sup> / <sub>8</sub>	7 <sup>5</sup> / <sub>8</sub>	7 <sup>5</sup> / <sub>8</sub>

## Sub de válvula de flotador de tubería de perforación\*

### Hilos API regulares - Caja o Pin

Tamaño y tipo de rosca	Diámetro exterior (O.D.)	Diámetro interior (I.D.)	Largo	Tamaño de la válvula de flotador
3½	4¼	1½	20	2F3R
4½	5½	2¼	24	4R
5½	6¾	2¾	28	5R
6 <sup>5</sup> / <sub>8</sub>	7¾	3½	30	5F6R
7 <sup>5</sup> / <sub>8</sub>	8 <sup>7</sup> / <sub>8</sub>	4	30	5F6R

### Agujero completo API - Caja o Pasador

Tamaño y tipo de rosca	Diámetro exterior (O.D.)	Diámetro interior (I.D.)	Largo	Tamaño de la válvula de flotador
2 <sup>7</sup> / <sub>8</sub>	4¼	2 <sup>7</sup> / <sub>8</sub>	20	2F3R
4	5¼	2 <sup>13</sup> / <sub>16</sub>	24	3½ IF
5½	7	4	30	5F6R

### API Internal Flush (IF) - Caja o Pin

Tamaño y tipo de rosca	Diámetro exterior (O.D.)	Diámetro interior (I.D.)	Largo	Tamaño de la válvula de flotador
2 <sup>7</sup> / <sub>8</sub>	4 <sup>1</sup> / <sub>8</sub>	2 <sup>1</sup> / <sub>8</sub>	20	2F3R
3½	4¾	2 <sup>11</sup> / <sub>16</sub>	24	3½ IF
4½	6 <sup>3</sup> / <sub>8</sub>	3¾	28	5R
5½	7 <sup>3</sup> / <sub>8</sub>	4 <sup>13</sup> / <sub>16</sub>	30	5F6R

\* Las dimensiones secundarias se muestran en pulgadas (solo como referencia).

## DRILLMAX®

**Rendimiento.**

**Fiabilidad.**

**Disponibilidad.**

Drillmax es un fabricante líder de válvulas de flotador para tuberías de perforación, válvulas de compuerta y válvulas de alivio de corte. Desde 1996, la empresa ha crecido orgánicamente, a través de un compromiso para producir productos de calidad y ofrecer rendimiento, confiabilidad y disponibilidad a los clientes en las industrias de petróleo y gas, pozos de agua y perforación con aire.

[www.drillmax.com](http://www.drillmax.com)

DMP-071321

# Drillmax®

Rendimiento Entregado.

Drillmax es una marca comercial registrada de Drillmax Inc.  
DrillmaxPro® es una marca comercial de Drillmax Inc.